

Perspectives

Portefeuilles de retraite RBC

Hiver 2025



116752 (01/2025)

Un aperçu des portefeuilles de retraite RBC

Chaque jour, les opérations sur les marchés boursiers et obligataires du monde entier atteignent des billions de dollars. Les marchés financiers mondiaux évoluent rapidement. De nouvelles options de placement sont constamment lancées. La gestion quotidienne de votre portefeuille dans toute cette complexité dépasse les capacités d'une seule personne.

Grâce aux portefeuilles de retraite RBC, vous bénéficiez des services de toute une société de professionnels des placements pour gérer votre portefeuille. Tout d'abord, l'équipe Solutions de portefeuille, dirigée par Sarah Riopelle, première directrice générale et première gestionnaire de portefeuille, s'occupe de la gestion quotidienne de votre portefeuille. Cette équipe ne travaille cependant pas de manière isolée.

Elle est soutenue par des centaines de professionnels des placements chevronnés et talentueux, en poste dans le monde entier.

Chaque professionnel des placements participant à la gestion de votre portefeuille surveille constamment l'économie et les secteurs des marchés tels que les titres à revenu fixe, les actions, les dérivés, les devises et bien d'autres choses encore. Les derniers points de vue de ces experts en placement se reflètent dans votre portefeuille, de la composition de l'actif global à chaque fonds qui y est investi. Les équipes des placements se trouvant sur les principaux marchés à travers le monde, votre portefeuille est géré jour et nuit, que la cloche d'ouverture de la bourse sonne en Amérique du Nord, en Europe ou en Asie.

Les portefeuilles de retraite RBC peuvent sembler simples à première vue. En creusant un peu, on découvre un réseau sophistiqué de personnes, de processus et d'outils.

Dans les portefeuilles, il y a :

4 catégories d'actifs

12 sous-catégories d'actifs

Plus de 30 fonds sous-jacents

Dans plus de 25 pays

Votre portefeuille est soutenu par :

4 membres de l'équipe Solutions de portefeuille

17 équipes des placements

4 équipes spécialisées et affectées à la recherche

Plus de 390 professionnels des placements



Vous souhaitez vous renseigner davantage sur les placements ?

Abonnez-vous sans tarder à notre publication pour recevoir les dernières perspectives des marchés de nos dirigeants avisés directement dans votre boîte de réception. Pour vous abonner, veuillez consulter le site rbcgam.com/abonnement.

Dans la tête de votre équipe des placements

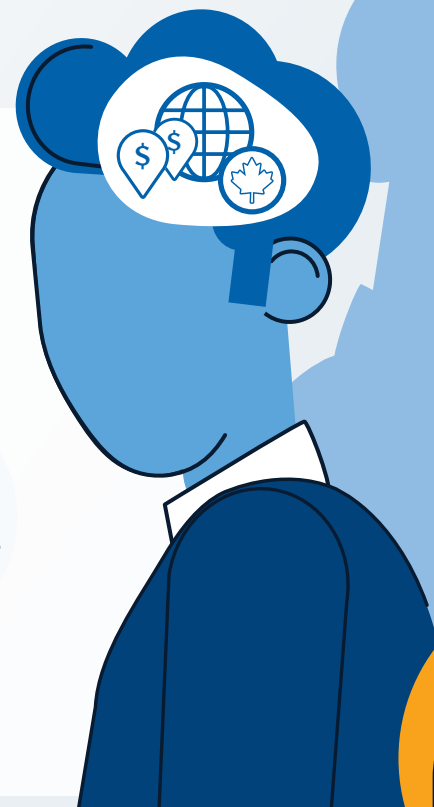
L'équipe Solutions de portefeuille surveille constamment votre portefeuille et procède aux ajustements nécessaires pour maintenir vos placements sur la bonne voie. Voici quelques points auxquels l'équipe pense toujours.

Quelles sont nos perspectives pour l'économie ?

Chaque jour, une masse d'informations en provenance du monde entier nous parvient. Pour s'y retrouver, RBC Gestion mondiale d'actifs (RBC GMA) a mis au point des modèles et des tableaux de bord sophistiqués. Ces outils analysent les changements à court et à moyen terme dans l'économie, les conditions de crédit, les données fondamentales du marché et les indicateurs techniques. L'équipe Solutions de portefeuille utilise ces renseignements pour gérer votre portefeuille et l'adapter à l'évolution de la situation.

L'équipe Solutions de portefeuille utilise un tableau de bord macroéconomique comprenant **60** indicateurs différents pour comprendre l'incidence possible des changements du marché sur votre portefeuille.

Notre économiste en chef tient à jour une base de données de plus de **1 000** graphiques afin de suivre les marchés en constante évolution.



Comment pouvons-nous vous aider à garder le cap avant et pendant la retraite ?

Nous passons périodiquement en revue la structure de votre portefeuille afin de vous permettre de garder le cap avant et pendant la retraite. Lors d'un examen des portefeuilles en 2024, nous avons décidé de modifier votre répartition évolutive.

Ce changement s'est traduit par une plus grande pondération en actions au cours des premières années, période pendant laquelle la retraite est encore éloignée,

afin d'augmenter le potentiel de croissance. Comme la durée moyenne de la retraite d'un Canadien est de 20 à 30 ans*, les placements en vue de la retraite ne se limitent pas à la préservation du capital. Cette augmentation de la part d'actions accroît vos chances de surpasser l'inflation. Les portefeuilles de retraite 2025, 2030 et 2035 n'ont pas été touchés, et leur approche reste prudente pour les personnes qui font la transition vers la retraite et qui y vivent.

Les Canadiens passeront en moyenne plus de



20 ans
ans à la retraite.

Nous avons apporté

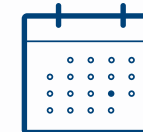


sept modifications à la composition de l'actif pour passer à la nouvelle répartition évolutive.

*Selon une espérance de vie moyenne de 21 ans après l'âge de 65 ans (Statistique Canada, Tableau 13-10-0114-01, 2024) et l'âge moyen du départ à la retraite des Canadiens, qui est de 65 ans (Statistique Canada, Tableau 14-10-0060-01, 2024).

Les fonds dans votre portefeuille remplissent-ils leur rôle ?

Les gestionnaires de portefeuille des 34 fonds communs de placement dans les portefeuilles de retraite RBC sont des experts dans leurs marchés respectifs. Lorsqu'ils investissent dans des titres précis, ils dialoguent avec chaque société pour bien comprendre la stratégie et les activités de l'entreprise. L'équipe Solutions de portefeuille collabore étroitement avec ces gestionnaires pour surveiller les rendements et s'assurer que les fonds ajoutent de la valeur à votre portefeuille.



Les membres de l'équipe des placements de GMA se réunissent chaque semaine et rassemblent des spécialistes de l'économie, des titres à revenu fixe, des actions, des devises et de l'analyse technique.



Chaque équipe fait part de son point de vue sur les marchés.

L'ajout de nouveaux fonds à votre portefeuille peut-il améliorer la diversification ?

RBC GMA dispose d'une gamme évolutive de plus de 250 fonds communs de placement, ce qui offre un large éventail de choix. Grâce à l'élargissement de l'accès aux nouveaux marchés et à l'introduction de nouvelles catégories d'actifs, les portefeuilles de retraite RBC sont eux aussi en constante évolution.

Cette année, nous avons accru les placements que nous détenions déjà dans le SEC Fonds d'infrastructures mondiales RBC et le Fonds immobilier canadien de base RBC. Les placements alternatifs comme ces fonds permettent de diversifier votre portefeuille au-delà des actions et des obligations. Il est souvent difficile pour les investisseurs individuels d'investir eux-mêmes dans ces types de placements.

Solutions conçues de main experte

Le choix d'investir dans les portefeuilles de retraite RBC est simple, mais le processus de placement au sein de ceux-ci ne l'est pas du tout. L'équipe Solutions de portefeuille a accès aux dernières données régionales fournies par des experts partout dans le monde. En outre, grâce à un processus de surveillance perfectionné, votre portefeuille est toujours bien structuré. Pour en savoir plus, visitez rbcgam.com/retraite.

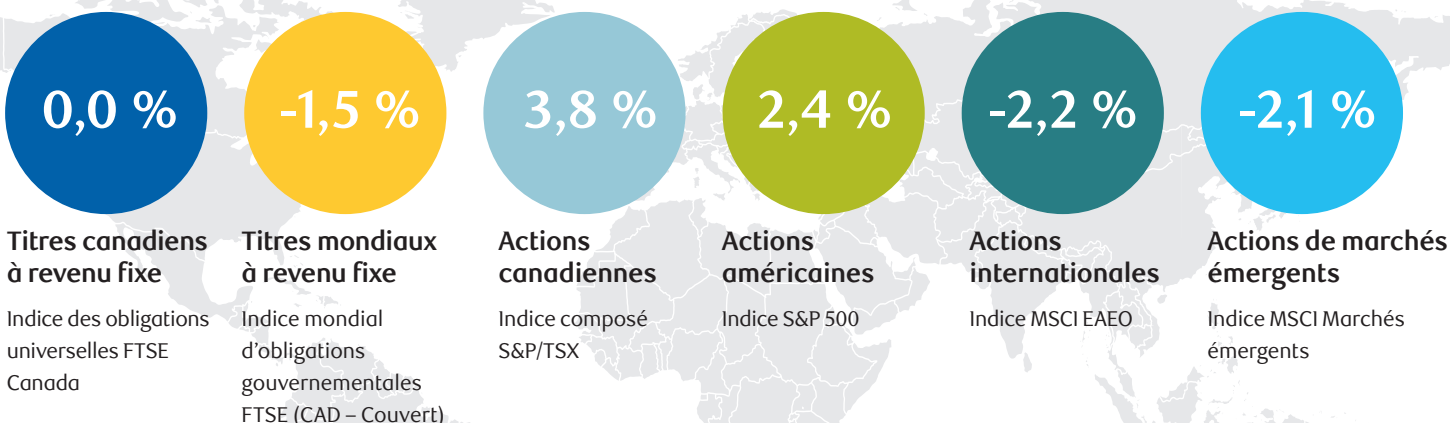


Point de vue du gestionnaire de portefeuille

Sarah Riopelle, CFA, première directrice générale et première gestionnaire de portefeuille, Solutions de placements

L'économie s'est stabilisée, les craintes d'inflation diminuant et les obstacles créés par la hausse des coûts d'emprunt se dissipant à la suite des baisses de taux d'intérêt. Le risque de récession s'est encore réduit et nous évaluons maintenant à seulement 15 % la probabilité d'une récession pour l'économie américaine. Les obligations semblent se négocier à des prix raisonnables et les rendements en revenu devraient se situer dans notre fourchette d'équilibre au cours de l'année à venir, offrant aux investisseurs en titres à revenu fixe des rendements compris entre 1 % et 5 % et un risque de valorisation modeste. Les actions offrent un meilleur potentiel de rendement que les obligations, même si nous craignons qu'une poignée d'actions de sociétés à mégacapitalisation représente la majeure partie de la pondération et des rendements du marché boursier américain. Dans l'ensemble, nous prévoyons que les actions dégageront des rendements de 5 % à 10 % au cours de l'année à venir, et nous privilégions les segments du marché où les valorisations sont moins élevées.

Revue trimestrielle des marchés*



Pour lire la version complète du numéro du Nouvel An 2025 de *Regard sur les placements mondiaux*, rendez-vous à rbcgam.com/rpm

* Source : Bloomberg. Au 31 décembre 2024. Tous les rendements sont exprimés en \$ CA, sauf indication contraire. Les rendements des indices canadiens, américains, internationaux et des marchés émergents constituent des rendements globaux. Il est impossible d'investir directement dans un indice. Les données ne tiennent pas compte des frais liés aux opérations, des frais de gestion et des taxes ou impôts. Si ces coûts et ces frais étaient pris en compte, les rendements seraient plus bas. Les rendements antérieurs ne sont pas garantis des résultats futurs.

Nous vous remercions de la confiance que vous continuez de nous témoigner en intégrant les Portefeuilles de retraite RBC dans votre programme de placements. Si vous avez des questions ou des commentaires, n'hésitez pas à communiquer avec votre conseiller.

> Appelez le 1 800 668-3663

> Visitez rbcgam.com

✉ [@rbcgamnews](https://twitter.com/rbcgamnews) [in](https://www.linkedin.com/company/rbc-gestion-mondiale-dactifs) [RBC Gestion mondiale d'actifs](https://www.linkedin.com/company/rbc-gestion-mondiale-dactifs)



Les opinions présentées ici correspondent à notre jugement au 31 décembre 2024 et peuvent être modifiées sans préavis. Les fonds RBC, les fonds PH&N et les fonds BlueBay sont offerts par RBC Gestion mondiale d'actifs Inc. et distribués par des courtiers autorisés au Canada. Veuillez consulter votre conseiller et lire le prospectus ou le document *Aperçu du fonds* avant d'investir. Les placements en fonds communs peuvent entraîner des commissions, des frais de suivi et des frais et dépenses de gestion. Les fonds communs de placement ne sont pas garantis, leur valeur fluctue souvent et leurs rendements antérieurs ne se répètent pas nécessairement.

RBC Gestion mondiale d'actifs est la division de gestion d'actifs de Banque Royale du Canada (RBC), laquelle regroupe RBC GMA Inc., RBC Global Asset Management (U.S.) Inc., RBC Global Asset Management (UK) Limited, RBC Global Asset Management (Asia) Limited et RBC Gestion d'actifs Indigo Inc., qui sont des filiales distinctes, mais affiliées de RBC.

Ce document peut contenir des déclarations prospectives à propos d'un fonds ou de facteurs économiques généraux qui ne garantissent nullement le rendement futur. Les déclarations prospectives comportent des risques et des incertitudes de sorte qu'il se peut que les prédictions, les prévisions, les projections et les autres déclarations prospectives ne se réalisent pas. Nous vous recommandons de ne pas vous fier indûment à ces déclarations, puisqu'un certain nombre de facteurs importants pourraient faire en sorte que les événements ou les résultats réels diffèrent considérablement de ceux qui sont mentionnés, explicitement ou implicitement, dans les déclarations prospectives. Les opinions exprimées dans les déclarations prospectives peuvent être modifiées sans préavis ; elles sont présentées de bonne foi, mais sans responsabilité légale.

® / ^{MC} Marque(s) de commerce de Banque Royale du Canada, utilisée(s) sous licence. © RBC Gestion mondiale d'actifs Inc. 2025