

Perspectives

Portefeuilles sélect RBC

Printemps 2025



78217 (04/2025)

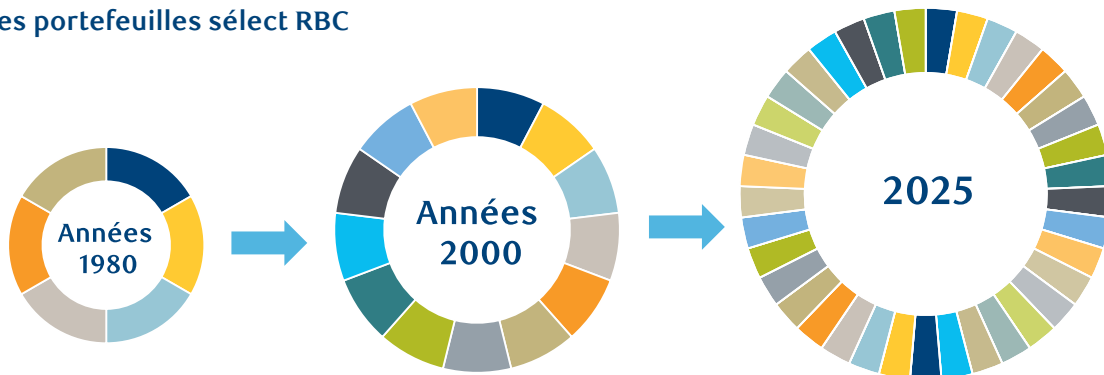
Impact de la croissance de RBC GMA sur votre portefeuille

RBC Gestion mondiale d'actifs (RBC GMA) évolue constamment pour offrir choix et valeur aux investisseurs. Au fil des ans, nous avons accru nos ressources de placement à l'échelle mondiale, tant dans le domaine des titres à revenu fixe que dans celui des actions. Nous avons également ajouté de nouvelles catégories d'actifs alternatifs dans les secteurs de l'immobilier et de l'infrastructure.

Cette évolution a également eu une incidence sur votre portefeuille. Les portefeuilles sélect RBC actuels sont plus sophistiqués, offrent une plus grande diversification, donnent accès à une expertise locale plus approfondie dans les marchés mondiaux et à une boîte à outils plus élaborée pour la gestion quotidienne de votre portefeuille. Nous avons également intégré dans notre processus de placement de nouvelles technologies et des outils de gestion des risques de pointe qui nous permettent de fournir des renseignements novateurs fondés sur des données pour votre portefeuille.

Dans la présente édition de Perspectives, nous soulignons certaines des étapes clés des 25 dernières années de RBC GMA et expliquons comment l'évolution de la société a permis de mieux diversifier les portefeuilles pour vous aider à atteindre vos objectifs de placement.

Évolution des portefeuilles sélect RBC



6 stratégies sous-jacentes

13 stratégies sous-jacentes

37 stratégies sous-jacentes

4 catégories d'actifs
12 sous-catégories d'actifs
5 régions

Le nombre des stratégies sous-jacentes indiquées est celui du Portefeuille équilibré sélect RBC. Ce nombre varie de 23 à 37 selon les différents profils de risque.



Vous souhaitez vous renseigner davantage sur les placements ?

Abonnez-vous sans tarder à notre publication pour recevoir les dernières perspectives des marchés de nos dirigeants avisés directement dans votre boîte de réception. Pour vous abonner, veuillez consulter le site rbcm.com/abonnement.

Augmentation de nos ressources pour améliorer votre expérience de placement

RBC GMA n'a cessé d'évoluer. Chaque évolution a défini la façon dont nous constituons et gérons activement votre portefeuille. Voici quelques faits marquants qui ont contribué à l'approche sophistiquée de répartition de l'actif et de diversification de votre portefeuille.

2002

Nouveau chef des placements

Dan Chornous, chef mondial des placements, se joint à la société. Il met en œuvre un plan d'expansion mondiale de RBC GMA, établissant de nouvelles capacités dans diverses catégories d'actifs, toutes unies derrière une philosophie de placement unique.



2008

Acquisition de PH&N

L'acquisition par RBC GMA de Phillips, Hager & North gestion de placements Ltée (PH&N) élargit notre gamme de stratégies dans les domaines des titres à revenu fixe et des actions, ouvrant la voie à une plus grande diversification de votre portefeuille.



2010

Acquisition de BlueBay

Nous avons fait l'acquisition de la société du Royaume-Uni BlueBay Asset Management LLP, ce qui nous permet de tirer parti de l'expertise de la société en matière de titres mondiaux à revenu fixe. Cela a conduit à l'ajout aux portefeuilles sélect RBC des fonds BlueBay d'obligations européennes à rendement élevé, d'obligations étrangères et des stratégies à revenu fixe alternatives.



2013

Élargissement de l'équipe Actions asiatiques

L'équipe Actions asiatiques RBC s'enrichit d'une équipe de 11 professionnels chevronnés à notre bureau de Hong Kong. Cela conduit à l'ajout d'un deuxième fonds d'actions asiatique aux portefeuilles sélect RBC.



2018

Ajout de marchés privés

L'équipe des marchés privés RBC GMA est créée et offre de nouvelles possibilités de diversification. Cela commence par le Fonds immobilier canadien de base RBC, une composante des portefeuilles sélect RBC.



2007

Nouveau leadership dans l'équipe Actions européennes

L'équipe Actions européennes RBC se dote d'un nouveau leadership qui se concentre sur le renforcement et l'élargissement de votre accès direct au deuxième plus grand marché du monde.



2009

Nouvelle direction pour les solutions de portefeuille | Ajout d'actions de marchés émergents

Sarah Riopelle devient gestionnaire pour les portefeuilles sélect RBC. Nous avons augmenté nos ressources en actions de marchés émergents au bureau du Royaume-Uni. Cela a conduit à l'ajout du Fonds d'actions de marchés émergents RBC aux portefeuilles sélect RBC l'année suivante.



2011

Capacités quantitatives

Formée en 2011, l'équipe Placements quantitatifs RBC réunit des ressources humaines et des machines au sein d'un processus de placement systématique. Deux fonds d'actions quantitatives ont été ajoutés aux portefeuilles sélect RBC en 2014. Ces fonds visent à procurer des rendements positifs réguliers et peu volatils à long terme.



2014

Élargissement de l'équipe Actions mondiales

L'équipe Actions mondiales RBC se joint à notre bureau de Londres. Le Fonds spécifique d'actions mondiales RBC est ajouté aux portefeuilles sélect RBC plus tard cette année, élargissant ainsi la portée mondiale de votre portefeuille.



2023

Lancement d'un fonds d'infrastructure

L'équipe Marché mondial des infrastructures RBC GMA a été constituée en 2022, et le SEC Fonds d'infrastructures mondiales RBC a été lancé et ajouté aux portefeuilles sélect RBC. Cela permet d'accroître la diversification en investissant dans des actifs réels comme les routes à péage et les aéroports.



Les ajouts aux fonds sous-jacents peuvent varier selon les divers profils de risque des portefeuilles sélect RBC.

L'évolution de RBC GMA a défini les portefeuilles sélect RBC d'aujourd'hui :



Actions

Des secteurs géographiques et sous-catégories d'actifs ont été ajoutés aux portefeuilles sélect RBC au cours des 25 dernières années afin d'accroître leurs pondérations en actions mondiales. Vous bénéficiez ainsi d'une plus grande diversification et de l'expertise locale des équipes responsables des actions du monde entier qui contribuent à votre portefeuille.



Obligations

Les ajouts et les expansions des équipes Titres mondiaux à revenu fixe et devises RBC, Titres à revenu fixe PH&N et Titres à revenu fixe BlueBay ont accru la portée de votre portefeuille de titres à revenu fixe. Ces équipes couvrent tous les types d'obligations, qu'il s'agisse d'obligations d'État, d'obligations des marchés émergents, d'obligations à rendement élevé ou autres, permettant ainsi de diversifier vos placements en titres à revenu fixe.



Nouvelles catégories d'actifs

Votre portefeuille comprend des placements alternatifs par l'intermédiaire du Fonds d'obligations alternatives mondiales BlueBay, du Fonds immobilier canadien de base RBC et du SEC Fonds d'infrastructures mondiales RBC. Les placements alternatifs sont moins corrélés aux catégories d'actifs traditionnelles comme les actions et les obligations. Ils permettent de diversifier davantage votre portefeuille pour faire face à l'évolution actuelle des marchés.

Notre évolution en tant que société mondiale de gestion d'actifs est essentielle à la sophistication croissante de votre portefeuille, et nous continuons d'innover et de progresser pour saisir de nouvelles occasions. Découvrez notre histoire à l'adresse rbcgam.com/notresociete, de même que l'évolution des portefeuilles sélect RBC au rbcgam.com/portefeuilles-select.

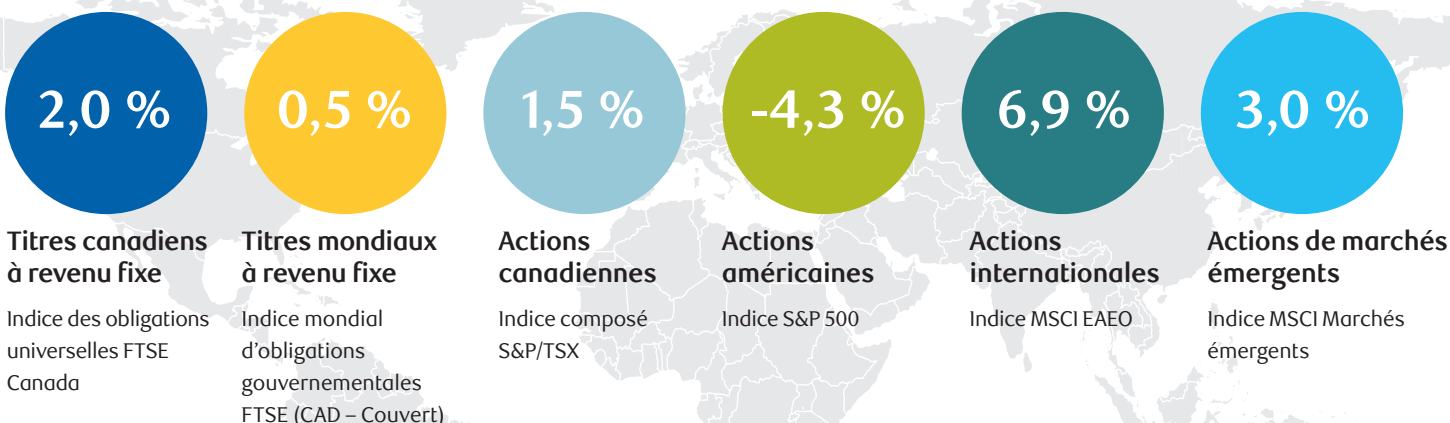


Point de vue du gestionnaire de portefeuille

Sarah Riopelle, CFA, première directrice générale, première gestionnaire de portefeuille et cheffe, Gestion du talent, Plateforme, et Solutions de portefeuille

Selon notre scénario de base, l'économie progressera à un rythme modeste malgré la grande incertitude entourant les droits de douane. Les obligations offrent un bon potentiel de rendement et un important contreponds à la volatilité des marchés boursiers, surtout dans le contexte actuel. Nous avons ajouté 50 points de base aux obligations, en puisant dans les liquidités au début de l'année lorsque le taux des obligations américaines à dix ans a grimpé à plus de 4,60 %, pour ensuite contrepasser cette opération après la dernière hausse des cours. Nous avons réduit la pondération en actions nord-américaines en faveur d'actions internationales et de marchés émergents puisque le risque d'évaluation est concentré sur les actions américaines. Récemment, l'écart entre la prime de risque des actions et celle des obligations s'est rétréci, la faiblesse des marchés ayant permis d'atténuer une partie du risque d'évaluation. Par conséquent, nous avons ajouté un point de pourcentage à notre pondération en actions, en puisant dans les liquidités, pour passer d'une position neutre à une légère surpondération. La volatilité devrait persister pendant un certain temps et nous continuerons de chercher des occasions d'ajuster nos positions selon l'évolution de la situation.

Revue trimestrielle des marchés*



Pour lire la version complète du numéro de printemps 2025 de *Regard sur les placements mondiaux*, rendez-vous à rbcgam.com/rpm

* Source : Bloomberg. Au 31 mars 2025. Tous les rendements sont exprimés en \$ CA, sauf indication contraire. Les rendements des indices canadiens, américains, internationaux et des marchés émergents constituent des rendements globaux. Il est impossible d'investir directement dans un indice. Les données ne tiennent pas compte des frais liés aux opérations, des frais de gestion et des taxes ou impôts. Si ces coûts et ces frais étaient pris en compte, les rendements seraient plus bas. Les rendements antérieurs ne sont pas garants des résultats futurs.

Nous vous remercions de la confiance que vous continuez de nous témoigner en intégrant les Portefeuilles sélect RBC dans votre programme de placements. Si vous avez des questions ou des commentaires, n'hésitez pas à communiquer avec votre conseiller.

> Appelez le 1 800 668-3663

> Visitez rbcgam.com

@rbcgamnews RBC Gestion mondiale d'actifs



Les opinions présentées ici correspondent à notre jugement au 31 mars 2025 et peuvent être modifiées sans préavis. Les fonds RBC, les fonds PH&N et les fonds BlueBay sont offerts par RBC Gestion mondiale d'actifs Inc. et distribués par des courtiers autorisés au Canada. Veuillez consulter votre conseiller et lire le prospectus ou le document *Aperçu du fonds* avant d'investir. Les placements en fonds communs peuvent entraîner des commissions, des frais de suivi et des frais et dépenses de gestion. Les fonds communs de placement ne sont pas garantis, leur valeur fluctue souvent et leurs rendements antérieurs ne se répètent pas nécessairement.

RBC Gestion mondiale d'actifs est la division de gestion d'actifs de Banque Royale du Canada (RBC), laquelle regroupe RBC GMA Inc., RBC Global Asset Management (U.S.) Inc., RBC Global Asset Management (UK) Limited, RBC Global Asset Management (Asia) Limited et RBC Gestion d'actifs Indigo Inc., qui sont des filiales distinctes, mais affiliées de RBC.

Ce document peut contenir des déclarations prospectives à propos d'un fonds ou de facteurs économiques généraux qui ne garantissent nullement le rendement futur. Les déclarations prospectives comportent des risques et des incertitudes de sorte qu'il se peut que les prédictions, les prévisions, les projections et les autres déclarations prospectives ne se réalisent pas. Nous vous recommandons de ne pas vous fier indûment à ces déclarations, puisqu'un certain nombre de facteurs importants pourraient faire en sorte que les événements ou les résultats réels diffèrent considérablement de ceux qui sont mentionnés, explicitement ou implicitement, dans les déclarations prospectives. Les opinions exprimées dans les déclarations prospectives peuvent être modifiées sans préavis ; elles sont présentées de bonne foi, mais sans responsabilité légale.

® / ^{MC} Marque(s) de commerce de Banque Royale du Canada, utilisée(s) sous licence. © RBC Gestion mondiale d'actifs Inc. 2025